

# POMPES



**HONDA**  
Produits  
Mécaniques



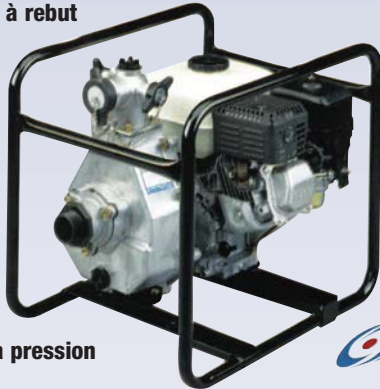
**A** Pompe centrifuge



**B** Pompe centrifuge



**D** Pompe à rebut

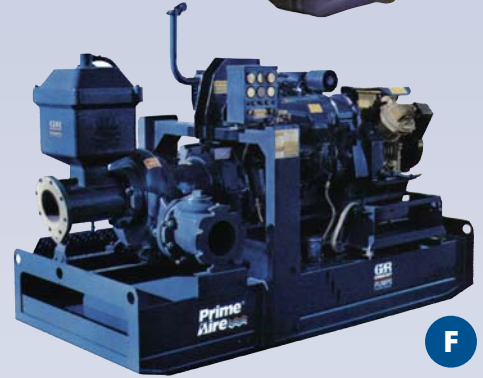


**G** Pompe à pression

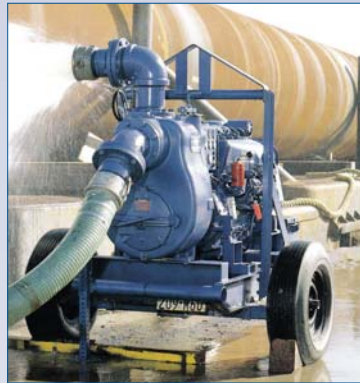
**GOR**  
GORMAN-RUPP  
PUMPS



**C** Pompe à diaphragme



**F** Pompe à rebut - amorcement assisté



**E** Pompe à rebut



**H** Pompe à rebut - amorcement assisté

**TSURUMI PUMP**

Code	Réf.	Description	Diam	Moteur	Tête (MAX)	L/Min (MAX)	Largeur	Longueur	Hauteur	Poids	Jour	Sem.	Mois
PU0115	A	Pompe centrifuge	1 1/2"	Essence	130'	240	10.6"	12.9"	13.4"	22 lbs			
PU0120	B	Pompe centrifuge	2"	Essence	105'	600	14.4"	17.9"	16.5"	46.3 lbs			
PU0130	B	Pompe centrifuge	3"	Essence	98.4'	1100	15.1"	20"	17.9"	59.5 lbs			
PU0430	C	Pompe à diaphragme	3"	Essence	20'	295	28"	44"	20.5"	190 lbs			
PU0440	C	Pompe à diaphragme	4"	Essence	25'	567	34"	57"	26.5"	319 lbs			
PU0520	D	Pompe à rebut	2"	Essence	85.3'	650	17.1"	24.4"	15.9"	84 lbs			
PU0530	D	Pompe à rebut	3"	Essence	98.4'	1300	19"	26"	20.1"	128 lbs			
PU0540	D	Pompe à rebut	4"	Essence	95.1'	2300	19"	28.1"	22"	150 lbs			
PU1001	E	Pompe à rebut	4"	Diesel	113'	2896	54"	79"	66"	1230 lbs			
PU1002	E	Pompe à rebut	6"	Diesel	113'	5580	38.5"	81"	59.5"	1945 lbs			
PU1004	E	Pompe à rebut	10"	Diesel	120'	15120	39"	99"	65"	3715 lbs			
PU1260	F	*P.. à rebut - *am. assisté	6"	Diesel	140'	7040	38.5"	91"	74.5"	3100 lbs			
PU2460	G	*P. à pression - 90 PSI Max	1 1/2"	Essence	275'	635	29.75"	27"	20.25"	120 lbs			
PU2480	G	*P.. à pression - 80 PSI Max	2 1/2"	Essence	230'	793	29.75"	27"	20.25"	140 lbs			
PU2750*	N/I	*P. à pression - 110 PSI Max	6"	Diesel	310'	5859	46.75"	82.25"	57.5"	1816 lbs			
PU2770*	N/I	*P. à pression - 210 PSI Max	6"	Diesel	500'	3591	60"	150"	65"	3220 lbs			
PU2780	H		6 3/4"	Diesel	500'	6000	53"	122"	88"	3055 lbs			

MTL. 514-333-1212

LONGUEUIL 450-923-2212

TOR. 416-747-1212

OTT. 613-744-1212



# POMPES



**A** Pompe à toiture



**B** Pompe submersible à rebut



**C** Pompe submersible



**D** Pompe submersible



**E** Pompe submersible



**F** Pompe submersible

Code	Réf.	Description	Diam	Moteur	Tête (MAX)	L/Min (MAX)	Largeur	Longueur	Hauteur	Poids	Jour	Sem.	Mois
PU1404	A	Pompe à toiture - 1/4cv	1 1/4"	110V	20'	104	5"	5"	10"	6 lbs			
PU1419	B	**Pompe sub. à rebut - 1/2cv	2"	110V	39'	189	7.25"	9.5"	14"	28 lbs			
PU1421	C	**Pompe sub. - 2/3	2"	110V	39.5'	240	8"	7.2"	12"	30 lbs			
PU1423	C	**Pompe sub. - 1cv	2"	110V	60'	362	8.5"	8"	17"	48 lbs			
PU1424*	N/I	**Pompe sub. - 2cv	2"	110V	78'	567	11.5"	11.5"	23"	82 lbs			
PU1428	E	**Pompe sub. - 2cv	3"	110V	69'	419	9.5"	9.5"	24.5"	78 lbs			
PU1433	E	**Pompe sub. - 3cv	3"	220V	86'	491	9.5"	9.5"	24.5"	78 lbs			
PU1435*	N/I	**Pompe sub. - 5cv	3"	220V	115'	1058	14.5"	14.5"	29"	134 lbs			
PU1439	F	**Pompe sub. - 6cv	3"	220V	113'	1360	9.1"	9.1"	26.75"	120 lbs			
PU1441	F	**Pompe sub. - 10cv	4"	550V	118'	2230	10.5"	10.5"	30"	190 lbs			
PU1447	D	**Pompe sub. - 25cv	4"	550V	130'	3402	23.25"	23.25"	43"	465 lbs			
PU1450	D	**Pompe sub. - 50cv	4"	550V	205'	4000	28"	28"	46.25"	530 lbs			
PU1470	D	**Pompe sub. - 35cv	6"	550V	100'	7182	23.25"	23.25"	47"	512 lbs			
PU1475	D	**Pompe sub. - 95cv	6"	550V	205'	7560	28"	28"	57.5"	920 lbs			
PU1481	D	**Pompe sub. - 95cv	8"	550V	160'	10206	28"	28"	57.5"	1250 lbs			

\*Non illustré  
\*\*Pom. sub. : Pompe submersible



MTL. 514-333-1212

LONGUEUIL 450-923-2212

TOR. 416-747-1212

OTT. 613-744-1212

[www.dickiemore.com](http://www.dickiemore.com)

# POMPES



**A** Pompe centrifuge



**B** Pompe centrifuge



**D** Pompe à diaphragme pneumatique



**C** Pompe à diaphragme électrique



**E** Pompe submersible pneumatique



**F** Pompe à pression



**G** Pompe à baril manuel

Code	Réf.	Description	Diam	Moteur	Tête (MAX)	L/Min (MAX)	Largeur	Longueur	Hauteur	Poids	Jour	Sem.	Mois
PU2020	A	Pompe centrifuge	1 1/4"	110V	20'	207	6.5"	14.32"	7.19"	42 lbs			
PU2030	A	Pompe centrifuge	1"	110V	100'	148	6"	11.62"	10.44"	22 lbs			
PU2050	A	Pompe centrifuge	2"	110V/220V	85'	416	5.1"	18.4"	11.2"	72 lbs			
PU2060	B	Pompe centrifuge	3"	550V	105'	1417	11.88"	26.06"	20.88"	180 lbs			
PU2130	C	Pompe à diaphragme	3"	110V/220V	20'	567	28.25"	29.94"	22.26"	204 lbs			
PU2202	D	Pompe à diaphragme	2"	Pneum.(100 PCM)	120'	530	19"	13"	30.5"	97 lbs			
PU2220	E	Pompe submersible	2"	Pneumatique	100'	965	8.25"	9"	17.5"	33 lbs			
PU2310	F	Pompe à pression *( lbs )	1"	Pneumatique			11"	23"	12"	36 lbs			
PU2611	G	Pompe à baril manuel	3/4"										
PU2612	G	Pompe à baril manuel	1"										
PU2630*	NI	Pompe à baril électrique	1"	110V									

\*Non illustré

\*\* ( lbs ) : de 1500 lbs à 10000 lbs

MTL. 514-333-1212

LONGUEUIL 450-923-2212

TOR. 416-747-1212

OTT. 613-744-1212